



NEWSLETTER – AUGUST 2024

INAUGURATION OF THE TOWN HALL

Thank you for coming in such large numbers to celebrate with us the inauguration of our new Town Hall premises. We would also like to thank the Minister of Housing, Madame France-Élaine Duranceau, and members of her team for their presence. Thank you to all who came out to celebrate with us the completion of this long-awaited project.

Here are a few excerpts from Andrée Laforest, Minister of Municipal Affairs and Housing, France-Élaine Duranceau, Mayor André Ibghy and the Honourable Saraya Martinez Ferrada, Minister of Tourism and Minister responsible for the Economic Development Agency of Canada for the Regions of Quebec.

“The Quebec government supports municipalities of all sizes in implementing projects that enable them to build or maintain their community infrastructures. With the contribution of more than \$1 million to Ivry-sur-le-Lac, we are once again honouring this commitment and supporting the municipality in optimizing its town hall.”
Andrée Laforest, Minister of Municipal Affairs
« Je suis très heureuse que notre gouvernement épaulé Ivry-sur-le-Lac dans ses différents projets.

With this completely modernized infrastructure, municipal staff will have a more functional and

safer workplace. This will enable us to respond even more effectively to the needs of our customers. Congratulations to all the partners involved in this wonderful project!

France-Élaine Duranceau, MNA for Bertrand and Minister responsible for Housing

“This new building, on which the administrative team and the municipal council have worked tirelessly over the past two years, is the culmination of a project that has been eagerly awaited by the community and will enable us to better serve our citizens.”

I'd also like to thank the Honourable Saraya Martinez Ferrada, Minister of Tourism and Minister responsible for the Economic Development Agency of Canada for the Regions of Quebec, for sharing these few words with us:

“Our support for the Municipality of Ivry-sur-le-Lac's project demonstrates our government's commitment to supporting the economic development of communities of all sizes, in all regions. The expansion and development of the community center will revitalize and improve the community's living environment by providing a place that is accessible to all. Bravo to the entire team at the Municipality of Ivry-sur-le-Lac for this wonderful project!

André Ibghy, Mayor of Ivry-sur-le-Lac



Minister France-Élaine Duranceau in front of Ivry-sur-le-Lac Town hall



Tour of the town hall with Mayor André Ibghy



<https://infodunordsainteagathe.ca/actualites/2024/08/22/lhotel-de-ville-a-ivry-sur-le-lac-maintenant-inaugure/>

COUNCIL MEETING

The next Council meeting will be held on September 16, 2024, starting at 7:30 pm.

The mayor and council members will welcome you at City Hall, 601 chemin de la Gare. You may also attend by videoconference. We invite you to consult the public notice, to be published in early August, for full details. <https://ivry-sur-le-lac.qc.ca/nouvelles-et-avis-publics/>

LABOR DAY



The municipal administrative offices will be closed on Monday, September 2, 2023 for Labour Day.

The entire team will be back on Tuesday, September 3, starting at 9 a.m.

ADMINISTRATION

REIMBURSEMENT POLICIES FOR CULTURAL ACTIVITIES, SPORTS OR OTHER SERVICES TO IVRY-SUR-LE-LAC RESIDENTS AND HALL RENTALS

We remind you that at the council meetings of April 17, 2023 and July 15, 2024, the municipal council adopted the policy on reimbursement of expenses for cultural activities, sports or other services to Ivry-sur-le-Lac residents, and the policy on hall rentals.

You can take note of these policies by clicking on the link: <https://ivry-sur-le-lac.qc.ca/reglements/> and go to the POLICY menu. You will also find the link to complete the required forms.

ADMINISTRATION – MUNICIPAL TAXES



We remind you that the last payment for your municipal taxes will be made no later than September 9, 2024 according to by-law 2023-156 which you can consult by clicking on the link : https://ivry-sur-le-lac.qc.ca/wp-content/uploads/2023/12/2023-156_R_Taxes_2024.pdf

Your payments must be received by the due dates to avoid late fees. In addition, the full account balance becomes due and payable if a payment is not received by the due date.

It's also important to bear in mind that balances bear interest at a rate of 10% per annum, plus a 2% penalty calculated on unpaid balances.

RECOGNIZING AIND PREVENTING MIDIOU



En 2023, plusieurs foyers d'infestation du mildiou, une maladie causée par le microorganisme *Phytophthora infestans*, ont sévi dans diverses régions du Québec. Extrêmement destructive pour la pomme de terre et la tomate, la maladie peut également se développer sur le pétunia et la [morelle](#). Des conditions humides couplées à des températures fraîches favorisent son développement.

C'est une maladie qui peut causer des pertes économiques importantes pour les producteurs agricoles. Les structures qui permettent à ce microorganisme de se disséminer (spores) sont facilement transportées par le vent et peuvent parcourir plusieurs dizaines de kilomètres, propageant ainsi la maladie. Celle-ci se développe rapidement à la suite de l'apparition des symptômes. *Phytophthora infestans* est très virulent et les plantes atteintes peuvent être détruites en quelques jours. En raison de ce risque, le mildiou est donc l'affaire de tous. Sa présence doit obligatoirement être déclarée au ministère de l'Agriculture, des Pêcheries et de l'Alimentation du Québec si elle est détectée dans une [zone de culture protégée](#). Le mildiou ne pose pas de risque pour la consommation humaine : les tubercules de pommes de terre et les tomates issus de plantes infectées peuvent être consommés sans danger. Toutefois, pour éviter la propagation de la maladie, les tubercules récoltés de votre jardin l'an dernier ne doivent pas être replantés cette année.

MESURES DE PRÉVENTION ET ACTIONS RECOMMANDÉES

- ▶ Semer des pommes de terre certifiées. Ne pas conserver de tubercules de pommes de terre pour les replanter l'année suivante et ne pas planter de pommes de terre vendues à l'épicerie;
- ▶ Privilégier les variétés de tomates tolérantes au mildiou;
- ▶ Espacer suffisamment les plantes pour favoriser une bonne circulation d'air;
- ▶ Éviter d'arroser le feuillage des plantes et d'arroser le soir, pour que le sol et le feuillage ne demeurent pas humides pendant une longue période;
- ▶ Visiter souvent le potager et surveiller la présence de symptômes de mildiou. En cas de doute, nous vous invitons à contacter votre [direction régionale](#) du ministère de l'Agriculture, des Pêcheries et de l'Alimentation (MAPAQ).

Dès l'apparition des premiers symptômes, les plants de pommes de terre et de tomates infectés doivent être arrachés et jetés. L'élimination des plants évite la formation de spores qui pourraient contaminer les champs et les potagers avoisinants.

RECOMMANDATIONS LORSQUE LE MILDIU EST DÉTECTÉ

- ▶ Arracher les plants de tomates infectés et les jeter dans un sac de plastique fermé. Il ne faut pas laisser les plantes atteintes sur le sol ou les faire composter;
- ▶ Détruire la partie aérienne des plants de pommes de terre atteints (défaner). Les tubercules de pommes de terre peuvent être récoltés et consommés, mais ne doivent pas être semés l'année suivante. Les rebuts de tubercules infectés doivent être jetés;
- ▶ Les outils, les vêtements, les chaussures et les mains peuvent transmettre la maladie lorsqu'elle est présente; il faut bien les nettoyer et les désinfecter. L'alcool isopropylique (alcool à friction) peut être utilisé.
- ▶ Informer les voisins qui cultivent des pommes de terre et des tomates de la présence de la maladie à proximité pour qu'ils vérifient l'état de leur culture et prennent les mesures nécessaires.



IDENTIFICATION

TOMATE



Sur la feuille : au début, présence de taches noir verdâtre, huileuses et irrégulières sur les feuilles. En conditions humides, les taches s'agrandissent rapidement pour former des plages brunes aux contours irréguliers. Elles sont parfois entourées d'un halo vert pâle. À la face inférieure des feuilles, un duvet blanc grisâtre (mycélium) peut se développer en bordure des taches. Les feuilles entières peuvent flétrir, dépérir et mourir. Des lésions brunes (chancres) peuvent aussi se développer à partir du point d'attache des feuilles sur la tige.



Sur les fruits : présence de taches brun verdâtre, huileuses et bosselées (avec une texture en pelure d'orange), qui ont une marge irrégulière et peuvent s'étendre sur la surface entière du fruit. Le fruit reste généralement ferme. Un duvet blanc (mycélium) peut apparaître sur les taches.



Sur la tige : présence de taches irrégulières, brun foncé à noires, débutant à la zone d'attache des feuilles sur la tige ou à l'extrémité de la tige. En conditions humides, présence possible d'un duvet blanc (mycélium) en bordure des taches. Les taches peuvent prendre rapidement de l'expansion et évoluer en plus grandes lésions pouvant couvrir ou encercler toute la tige. Les tiges infectées sont fragiles, cassent facilement et peuvent mourir.

La plante peut dépérir partiellement ou complètement.

IDENTIFICATION

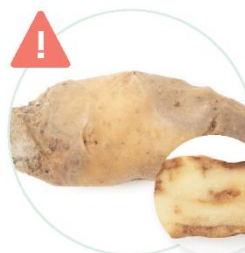
POMME DE TERRE



Sur la feuille : présence de taches vert pâle à vert foncé, circulaires ou irrégulières, aux faces supérieure et inférieure. Les tissus deviennent brun foncé et secs, et une bordure vert pâle peut être présente. À la face inférieure, un duvet blanc (mycélium) peut se développer en bordure des taches. Les taches débutent souvent près du point d'attache des feuilles, à leur marge ou à leur extrémité, là où la rosée séjourne le plus longtemps. Les feuilles entières peuvent dépérir.



Sur la tige : présence de taches irrégulières, brun foncé à noires, débutant à la zone d'attache des feuilles sur la tige, au bas des tiges ou à leur extrémité. En conditions humides, présence possible d'un duvet blanc (mycélium). Les taches peuvent prendre rapidement de l'expansion et couvrir presque toute la tige. Les tiges infectées sont fragiles, cassent facilement et peuvent mourir.



Sur les tubercules : apparition de brunissement sur les tubercules et dépression de leur épiderme. La chair des tubercules infectés brunit et ces derniers finissent par pourrir.

La plante peut dépérir partiellement ou complètement.

Pour plus d'information, consultez le site Web d'IRIS phytoprotection :
<https://www.iriisphytoprotection.qc.ca/>

Mildiou dans la tomate :
<https://www.iriisphytoprotection.qc.ca/Fiche/Champignon?imageId=8238>

Mildiou dans la pomme de terre :
<https://www.iriisphytoprotection.qc.ca/Fiche/Champignon?imageId=8012>

Vous pouvez également obtenir des renseignements supplémentaires auprès de votre [direction régionale](#).

ENVIRONMENT – SEPTIC TANK EMPTYING - REMINDER



CITIZEN'S OBLIGATION TO PROVIDE PROOF OF EMPTYING

Reminder - We have sent information notices to a number of citizens informing them that they are affected by the new regulations governing the management of septic installations, and that action on their part is required. Affected citizens must mandate a qualified professional to carry out an inspection of their septic installation. The professional must then complete the attestation of functionality, which must be submitted to the municipality by September 30, 2024.

It is your responsibility to submit proof of completion of the work to the municipality no later than October 15 of each year in which emptying is required by the by-law.

Although the various service providers offer to forward the proof to the municipality, we never receive all of them. It's best to send it to us yourself by e-mail (admin@ivry-sur-le-lac.qc.ca), where we'll confirm receipt and update your file.

An annual maintenance contract is also required for certain septic systems (Ecoflo, Bionest, Enviro-Septic, etc.). The same applies to annual maintenance. Send us proof to update your file. We accept a copy of the maintenance contract.

LANDING STAGE



Notice of closure of municipal boatwashing station and landing - end of season

The boating season is already drawing to a close. The boatwashing station and municipal landing will close for the season on November 1, 2024 at 4:30 pm.

From September 2 to October 14, we will be open 7 days from 8:30 a.m. to 4:30 p.m., weather permitting. After this date, you must make an appointment at least 24 hours in advance by calling 819 321-2332 ext. 3700.

WE REMIND YOU OF THE IMPORTANCE OF WASHING YOUR TRAILERS BEFORE TAKING YOUR BOATS OUT OF THE WATER.

Thank you for your invaluable cooperation.

FIRE SAFETY – CIGARETTE BUTTS



Never dispose of cigarette butts in mulch, flower pots, gardens or flowerbeds. Many soils are enriched with chemical fertilizers or other combustible substances, and a cigarette butt can burn for more than 3 hours! So you could easily start a fire 🔥.

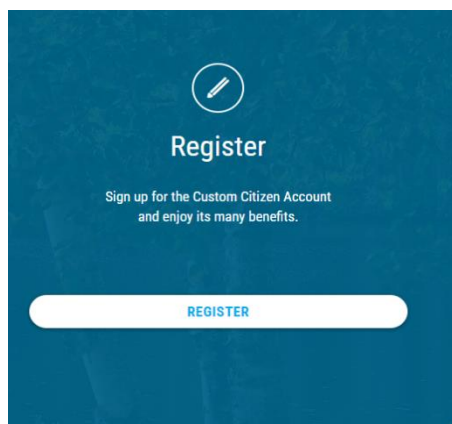
Always extinguish your cigarette butts in an ashtray or in a non-combustible container (e.g. tin can) filled with sand or water.

Place the ashtray on a stable surface, away from any flammable objects.

Make sure all butts are extinguished before emptying the ashtray.

Reference : <https://www.quebec.ca/.../prevenir.../activites-exterieures>

THE IMPORTANCE OF REGISTERING FOR OUR PORTAL VOILÀ!



Would you like to receive our news alerts directly to your e-mail in real time? Would you like to be the first to know about events and receive municipal press releases? Would you like to have access to your tax account at all times? VOILÀ is the portal for you.

Register now by clicking on the following link: <https://ivry-sur-le-lac.appvoila.com/en/>

NEARBY LEISURE, CULTURAL AND ARTISTIC ACTIVITIES

ASSOCIATION FOR THE IMPROVEMENT OF LAKE MANITOU AND ITS SURROUNDINGS AALM



Trails Club Hike

Saturday, August 24, 2024

10:00 AM – 1:00 PM

Sainte-Agathe-des-Monts, QC J8C 2Z7, Canada (map)

Annual trail hike will be Saturday August 24, 2024 at 10 am.



ACOUSTIC CONCERT ON THE DOCK

Saturday, August 24, 2024

3:00 PM – 5:00 PM

NEW DATE AND TIME!! SAT AUG. 24 @ 3 PM

New artist **Adam Karch** will thrill Manitouers with his repertoire and style which is like that of Van Morrison, James Taylor and Cat Stevens from the '60s, 70's 80's, on **Saturday, August 24, 3 pm**. Rain Date, **August 24, 3 pm**.

Join us for an afternoon of music at the **Borad/Henry Dock in Ivry Bay**.

Look for 2 beige boathouses side by side, one with red doors.



Nouvel horaire à partir du 5 août 2024

l'Inter, Nouvelles, Transport adapté • 21 juin 2024

Nouvel horaire de l'Inter en vigueur le 5 août 2024. Nouveaux départs le week-end.

Détails ▶

<https://www.transportlaurentides.ca/avis-nouvelles/>

TENDEZ LA MAIN...

TRAVAILLEZ AUPRÈS DE PERSONNES EN PERTE D'AUTONOMIE OU EN SITUATION DE HANDICAP VIVANT À DOMICILE




Horaire flexible / Salaire concurrentiel/
Formations offertes

Informez-vous dès maintenant sur le
**Programme d'allocation directe/
chèque emploi-service.**

Visitez le www.quebec.ca



Vous résidez dans la MRC des Laurentides ?

 Suivez Tendre la main- aînés Laurentides
ou écrivez à
tendrelamainlaurentides@outlook.com

Une initiative de Concert Action Soutien Autonomie de la MRC des Laurentides



Services gratuits et confidentiels aux aînés confrontés à des situations de vulnérabilité, d'abus et de maltraitance.

Soutien, conseil et accompagnement aux aînés vivant des inquiétudes ou faisant face à différents problèmes mettant en jeu leur qualité de vie ou leur autonomie.

1 844 551-6032

info@prevoyanceaines.org - prevoyanceaines.org



We would like to remind you that if you would like to share a cultural, leisure or other activity, please contact us at adjointe@ivry-sur-le-lac.qc.ca.

Thank you for your confidence and know that it is always a real pleasure to represent you!



A handwritten signature in black ink, appearing to read 'A. Ibghy'.

The Mayor,
André Ibghy
Municipalité Ivry-sur-le-Lac
Tél. (819) 321-2332
maire@ivry-sur-le-lac.qc.ca

YOUR INTELLIGENT CITIZEN PORTAL



VOILÀ ! Is a personalized, mobile and web-based citizen file that facilitates communication with the municipality.

Sign up to receive news and alerts, view your tax account notices online, add a property and tax account to your account, and get a front-row seat to the Monthly Newsletter. To register, click here: <https://ivry-sur-le-lac.appvoila.com/en/>

PERMIS APPLICATION – DON'T WAIT

If you're planning a construction project, chances are you'll need a permit from the municipality. We strongly recommend that you submit your application as soon as possible to avoid further delays. Applications are processed in order of receipt. By proceeding without delay, you can limit the number of surprises.

Register now !